



GESTIONE S.A.S. DI BANCHINI MAURO & C.
VIA MOLINO DELLA PREA 25, 21036 GEMONIO (VA)
C.F. / P.IVA. 03436470128 TEL. 0332.603972
E.MAIL info@gestioneqsa.it

“Azienda certificata Quality Management System UNI EN ISO 9001:2015
Certificate number 11809”



LICEO STATALE “GALILEO GALILEI”

Viale Gorizia, 16
20025 Legnano (MI)
C.F.- P.IVA 84004510156

Il documento è stato redatto in collaborazione con il RSPP e il Medico Competente, ove nominato, previa consultazione del RLS, ove eletto :

FASCICOLO INFORMATIVO PER LAVORATORI Procedure di sicurezza D.Lgs 81/08 Art. 36 Informazione Titolo X- Capo II Art. 278 Informazioni COVID-19		
Ruolo	Nominativo	Firma
Datore di lavoro	Marcello Bettoni	
Medico Competente	Dott. Bastianello Augusto	
RLS	Salvatore Mario Tosto	
RSPP	Banchini Mauro	
Data: 27/04/2020	Luogo: Legnano (MI)	



GESTIONE S.A.S. DI BANCHINI MAURO & C.
VIA MOLINO DELLA PREA 25, 21036 GEMONIO (VA)
C.F. / P.IVA. 03436470128 TEL. 0332.603972
E.MAIL info@gestioneqsa.it

“Azienda certificata Quality Management System UNI EN ISO 9001:2015
Certificate number 11809”



ALLEGATO 1 – OPUSCOLO INFORMATIVO

Fonte: Ministero della salute – www.salute.gov.it

I coronavirus (CoV) sono un'ampia famiglia di virus respiratori che possono causare malattie da lievi a moderate, dal comune raffreddore a sindromi respiratorie come la MERS (sindrome respiratoria mediorientale, Middle East respiratory syndrome) e la SARS (sindrome respiratoria acuta grave, Severe acute respiratory syndrome). Sono chiamati così per le punte a forma di corona che sono presenti sulla loro superficie.

I coronavirus sono comuni in molte specie animali (come i cammelli e i pipistrelli) ma in alcuni casi, se pur raramente, possono evolversi e infettare l'uomo per poi diffondersi nella popolazione. Un nuovo coronavirus è un nuovo ceppo di coronavirus che non è stato precedentemente mai identificato nell'uomo. In particolare quello denominato provvisoriamente all'inizio dell'epidemia 2019-nCoV, non è mai stato identificato prima di essere segnalato a Wuhan, Cina a dicembre 2019.

Nella prima metà del mese di febbraio l'International Committee on Taxonomy of Viruses (ICTV), che si occupa della designazione e della denominazione dei virus (ovvero specie, genere, famiglia, ecc.), ha assegnato al nuovo coronavirus il nome definitivo: "Sindrome respiratoria acuta grave coronavirus 2" (SARS-CoV-2). Ad indicare il nuovo nome sono stati un gruppo di esperti appositamente incaricati di studiare il nuovo ceppo di coronavirus. Secondo questo pool di scienziati il nuovo coronavirus è fratello di quello che ha provocato la Sars (SARS-CoVs), da qui il nome scelto di SARS-CoV-2.

Il nuovo nome del virus (SARS-Cov-2) sostituisce quello precedente (2019-nCoV).

Sempre nella prima metà del mese di febbraio (precisamente l'11 febbraio) l'OMS ha annunciato che la malattia respiratoria causata dal nuovo coronavirus è stata chiamata COVID-19. La nuova sigla è la sintesi dei termini CO-rona VI-rus D-isease e dell'anno d'identificazione, 2019.

Sintomi

I sintomi più comuni di un'infezione da coronavirus nell'uomo includono febbre, tosse, difficoltà respiratorie. Nei casi più gravi, l'infezione può causare polmonite, sindrome respiratoria acuta grave, insufficienza renale e persino la morte. In particolare:

- I coronavirus umani comuni di solito causano malattie del tratto respiratorio superiore da lievi a moderate, come il comune raffreddore, che durano per un breve periodo di tempo. I sintomi possono includere:
 - naso che cola
 - mal di testa
 - tosse
 - gola infiammata
 - febbre
 - una sensazione generale di malessere.

Come altre malattie respiratorie, l'infezione da nuovo coronavirus può causare sintomi lievi come raffreddore, mal di gola, tosse e febbre, oppure sintomi più severi quali polmonite e difficoltà respiratorie. Raramente può essere fatale. Le persone più suscettibili alle forme gravi sono gli anziani e quelle con malattie pre-esistenti, quali diabete e malattie cardiache.

Dato che i sintomi provocati dal nuovo coronavirus sono aspecifici e simili a quelli del raffreddore comune e del virus dell'influenza è possibile, in caso di sospetto, effettuare esami di laboratorio per confermare la diagnosi.



GESTIONE S.A.S. DI BANCHINI MAURO & C.
VIA MOLINO DELLA PREA 25, 21036 GEMONIO (VA)
C.F. / P.IVA. 03436470128 TEL. 0332.603972
E.MAIL info@gestioneqsa.it

“Azienda certificata Quality Management System UNI EN ISO 9001:2015
Certificate number 11809”



Trasmissione

Il nuovo coronavirus è un virus respiratorio che si diffonde principalmente attraverso il contatto con le goccioline del respiro delle persone infette ad esempio tramite:

- la saliva, tossendo e starnutando;
- contatti diretti personali;
- le mani, ad esempio toccando con le mani contaminate (non ancora lavate) bocca, naso o occhi.

In rari casi il contagio può avvenire attraverso contaminazione fecale.

Normalmente le malattie respiratorie non si tramettono con gli alimenti, che comunque devono essere manipolati rispettando le buone pratiche igieniche ed evitando il contatto fra alimenti crudi e cotti.

Nuovo coronavirus: il punto sui meccanismi di trasmissione

Secondo i dati attualmente disponibili, le persone sintomatiche sono la causa più frequente di diffusione del virus. L'OMS considera non frequente l'infezione da nuovo coronavirus prima che sviluppino sintomi.

Il periodo di incubazione varia tra 2 e 12 giorni; 14 giorni rappresentano il limite massimo di precauzione.

La via di trasmissione da temere è soprattutto quella respiratoria, non quella da superfici contaminate. E' comunque sempre utile ricordare l'importanza di una corretta igiene delle superfici e delle mani. Anche l'uso di detergenti a base di alcol è sufficiente a uccidere il virus. Per esempio disinfettanti contenenti alcol (etanolo) al 75% o a base di cloro all'1% (candeggina).

Le malattie respiratorie normalmente non si trasmettono con gli alimenti. Anche qui il rispetto delle norme igieniche è fondamentale.

Trattamento

Non esiste un trattamento specifico per la malattia causata da un nuovo coronavirus e non sono disponibili, al momento, vaccini per proteggersi dal virus. Il trattamento è basato sui sintomi del paziente e la terapia di supporto può essere molto efficace. Terapie specifiche sono in fase di studio.

Prevenzione

È possibile ridurre il rischio di infezione, proteggendo se stessi e gli altri, seguendo alcuni accorgimenti:

Proteggi te stesso

Lavati spesso le mani con acqua e sapone o con soluzione alcolica (dopo aver tossito/starnutito, dopo aver assistito un malato, prima durante e dopo la preparazione di cibo, prima di mangiare, dopo essere andati in bagno, dopo aver toccato animali o le loro deiezioni o più in generale quando le mani sono sporche in qualunque modo).

In ambito assistenziale (ad esempio negli ospedali) segui i consigli degli operatori sanitari che forniscono assistenza.

E' obbligatorio l'utilizzo generalizzato di mascherine chirurgiche anche in assenza di sintomi. Vedi tabella 1) allegata.



GESTIONE S.A.S. DI BANCHINI MAURO & C.
VIA MOLINO DELLA PREA 25, 21036 GEMONIO (VA)
C.F. / P.IVA. 03436470128 TEL. 0332.603972
E.MAIL info@gestioneqsa.it

“Azienda certificata Quality Management System UNI EN ISO 9001:2015
Certificate number 11809”



Proteggi gli altri

- Se hai una qualsiasi infezione respiratoria copri naso e bocca quando tossisci e/o starnutisci (gomito interno/fazzoletto);
- Se hai usato un fazzoletto buttalo dopo l'uso;
- Lavati le mani dopo aver tossito/starnutito.

Cosa posso fare per proteggermi?

Mantieniti informato sulla diffusione dell'epidemia, disponibile sul sito dell'OMS e adotta le seguenti misure di protezione personale:

- Rimani al proprio domicilio in presenza di febbre (oltre 37.5°) o altri sintomi influenzali e di chiamare il proprio medico di famiglia e l'autorità sanitaria
- lavati spesso le mani con acqua e sapone o con soluzioni a base di alcol per eliminare il virus dalle tue mani
- mantieni una certa distanza – almeno un metro – dalle altre persone, in particolare quando tossiscono o starnutiscono o se hanno la febbre, perché il virus è contenuto nelle goccioline di saliva e può essere trasmesso col respiro a distanza ravvicinata
- evita di toccarti occhi, naso e bocca con le mani se presenti febbre, tosse o difficoltà respiratorie e hai viaggiato di recente in Cina o se sei stato in stretto contatto con una persona ritornata dalla Cina e affetta da malattia respiratoria.
- se presenti febbre, tosse o difficoltà respiratorie e hai viaggiato di recente in Cina o se sei stato in stretto contatto con una persona ritornata dalla Cina e affetta da malattia respiratoria segnalalo al numero gratuito 1500, istituito dal Ministero della salute. Ricorda che esistono diverse cause di malattie respiratorie e il nuovo coronavirus può essere una di queste. Se hai sintomi lievi e non sei stato recentemente in Cina o non sei stato in contatto con persone contagiate in Italia o non sei stato in zone ad alta diffusione del contagio, rimani a casa fino alla risoluzione dei sintomi applicando le misure di igiene, che comprendono l'igiene delle mani (lavare spesso le mani con acqua e sapone o con soluzioni alcoliche) e delle vie respiratorie (starnutire o tossire in un fazzoletto o con il gomito flesso, utilizzare una mascherina e gettare i fazzoletti utilizzati in un cestino chiuso immediatamente dopo l'uso e lavare le mani).
- Per quanto sia difficile, per quanto sia uno sforzo, evita situazioni di aggregazione, sia sul lavoro (macchinetta del caffè o altre situazioni di pausa collettiva) sia fuori dal lavoro (cinema, stadio, museo, teatro ecc.), almeno fino a quando l'emergenza in Italia non sarà rientrata.

Se presenti sintomi come quelli descritti, informa immediatamente il Datore di lavoro se ti trovi al lavoro. Altrimenti fai una telefonata in azienda prima di andare al lavoro, se ti trovi a casa.

In base ai contenuti delle attuali leggi in vigore, il lavoratore è pregato di segnalare spontaneamente al Datore di Lavoro di essere transitato o di aver sostato nei Comuni oggetto di ordinanza a decorrere dal 1 Febbraio 2020 (cfr. DPCM 23/02/2020 Art.2). Inutile riportare in questa sede i Comuni di cui sopra, poiché in continua evoluzione. Rimani aggiornato con i siti ufficiali. Ne conseguirà che il lavoratore avrà l'obbligo privato di segnalare tale condizione al Dipartimento di prevenzione dell'azienda sanitaria competente per territorio, ai fini dell'adozione, da parte dell'autorità competente, di ogni misura necessaria, ivi compresa la permanenza domiciliare fiduciaria con sorveglianza attiva.



GESTIONE S.A.S. DI BANCHINI MAURO & C.
VIA MOLINO DELLA PREA 25, 21036 GEMONIO (VA)
C.F. / P.IVA. 03436470128 TEL. 0332.603972

E.MAIL info@gestioneqsa.it

“Azienda certificata Quality Management System UNI EN ISO 9001:2015
Certificate number 11809”



Ad esclusione degli operatori sanitari, risulta sufficiente adottare le comuni misure preventive della diffusione delle malattie trasmesse per via respiratoria.

La corretta applicazione di misure preventive, quali l'igiene delle mani, l'igiene respiratoria e il distanziamento sociale, può ridurre notevolmente il rischio di infezione.

Si raccomanda, quindi, di osservare le seguenti misure:

- lavare accuratamente le mani con acqua e sapone
- evitare di toccare occhi, naso e bocca se non si è lavato le mani
- coprire con il gomito flesso o con fazzoletti di carta la bocca ed il naso quando si starnutisce o si tossisce
- porre attenzione all'igiene delle superfici
- evitare i contatti stretti e prolungati con persone con sintomi influenzali
- rimanere al proprio domicilio in presenza di febbre (oltre 37.5°) o altri sintomi influenzali e di chiamare il proprio medico di famiglia e l'autorità sanitaria
- dichiarare tempestivamente laddove, anche successivamente all'ingresso in azienda, sussistano le condizioni di pericolo (sintomi di influenza, temperatura, provenienza da zone a rischio o contatto con persone positive al virus nei 14 giorni precedenti, ecc.) per cui i provvedimenti dell'Autorità impongono di informare il medico di famiglia e l'Autorità sanitaria e di rimanere al proprio domicilio
- informare tempestivamente e responsabilmente il datore di lavoro della presenza di qualsiasi sintomo influenzale durante l'espletamento della prestazione lavorativa, avendo cura di rimanere ad adeguata distanza dalle persone presenti

SMALTIMENTO RIFIUTI

Il Ministero della Salute con Circolare n. 5443 del 22/02 ha fornito indicazioni e chiarimenti sui comportamenti da adottare per la protezione dal COVID-19, illustrando in particolare le modalità di pulizia degli ambienti sia sanitari che NON sanitari ma in cui abbiano soggiornato pazienti affetti da COVID-19.

La suddetta circolare specifica che: “dopo l'uso, i DPI monouso vanno smaltiti come materiale potenzialmente infetto” anche quando non sono stati utilizzati per finalità sanitarie ma esclusivamente di pulizia dei locali non sanitari potenzialmente contaminati (locali dove hanno soggiornato persone affette da COVID-19).

Inoltre, l'Istituto Superiore di Sanità, nella pubblicazione n. 03/2020, aggiornata al 14 marzo 2020, relativa alla gestione dei rifiuti urbani, ha precisato che:

“Per le abitazioni in cui NON sono presenti soggetti positivi al tampone, in isolamento o in quarantena obbligatoria, si raccomanda di mantenere le procedure in vigore nel territorio di appartenenza, non interrompendo la raccolta differenziata. A scopo cautelativo fazzoletti o rotoli di carta, mascherine e guanti eventualmente utilizzati, dovranno essere smaltiti nei rifiuti indifferenziati. Inoltre, dovranno essere utilizzati almeno due sacchetti uno dentro l'altro o in numero maggiore in dipendenza della resistenza meccanica dei sacchetti. Si raccomanda di chiudere adeguatamente i sacchetti, utilizzando guanti monouso, senza comprimerli, utilizzando legacci o nastro adesivo e di smaltirli come da procedure già in vigore (...)”.

In attesa di ulteriori indicazioni in merito e al fine di adottare modalità di gestione maggiormente cautelative, si ritiene che anche i rifiuti costituiti da DPI (maschere, guanti, tute, occhiali ecc.) utilizzati nei luoghi di lavoro debbano essere gestiti con adeguate precauzioni e procedure idonee.



GESTIONE S.A.S. DI BANCHINI MAURO & C.
VIA MOLINO DELLA PREA 25, 21036 GEMONIO (VA)
C.F. / P.IVA. 03436470128 TEL. 0332.603972
E.MAIL info@gestioneqsa.it

“Azienda certificata Quality Management System UNI EN ISO 9001:2015
Certificate number 11809”



Nei luoghi di lavoro, diversi dalle strutture sanitarie o assimilate, ove NON si siano riscontrati casi di persone affette dalla malattia, a scopo cautelativo, i DPI, fazzoletti o rotoli di carta, mascherine e guanti eventualmente utilizzati, dovranno essere smaltiti nei rifiuti indifferenziati. Inoltre, dovranno essere utilizzati almeno due sacchetti uno dentro l'altro o in numero maggiore in dipendenza della resistenza meccanica dei sacchetti in un apposito contenitore dedicato con coperchio possibilmente avente apertura a pedale. Si raccomanda di chiudere adeguatamente i sacchetti, utilizzando guanti monouso, senza comprimerli, utilizzando legacci o nastro adesivo e di smaltirli come da procedure già in vigore

In caso invece di luoghi di lavoro ove si siano riscontrati casi confermati di COVID-19 o in cui vi siano persone sottoposte a isolamento, quarantena o ricovero, anche con possibile contagio indiretto, dopo aver eseguito l'attività di sanificazione degli ambienti lavorativi come da indicazioni ministeriali, i DPI dovranno essere gestiti come “rifiuti speciali, prodotti al di fuori delle strutture sanitarie, che come rischio risultano analoghi ai rifiuti pericolosi a rischio infettivo” (D.P.R. 254/2003).

A questa tipologia di rifiuti deve essere attribuito il codice CER 18.01.03* – Rifiuti che devono essere raccolti e smaltiti applicando precauzioni particolari per evitare infezioni (HP9) e devono essere avviati a smaltimento come materie e rifiuti infettanti – UN 3291 (ADR).



GESTIONE S.A.S. DI BANCHINI MAURO & C.
VIA MOLINO DELLA PREA 25, 21036 GEMONIO (VA)
C.F. / P.IVA. 03436470128 TEL. 0332.603972

E.MAIL info@gestioneqsa.it

“Azienda certificata Quality Management System UNI EN ISO 9001:2015
Certificate number 11809”



[SALUTE.GOV.IT/NUOVOCORONAVIRUS](https://salute.gov.it/nuovocoronavirus)



Ministero della Salute

Leggi bene il decalogo della pagina successiva.



GESTIONE S.A.S. DI BANCHINI MAURO & C.
VIA MOLINO DELLA PREA 25, 21036 GEMONIO (VA)
C.F. / P.IVA. 03436470128 TEL. 0332.603972
E.MAIL info@gestioneqsa.it

“Azienda certificata Quality Management System UNI EN ISO 9001:2015
Certificate number 11809”



Ministero della Salute
nuovo coronavirus



Dieci comportamenti da seguire

- 1 Lavati spesso le mani
- 2 Evita il contatto ravvicinato con persone che soffrono di infezioni respiratorie acute
- 3 Non toccarti occhi, naso e bocca con le mani
- 4 Copri bocca e naso se starnutisci o tossisci
- 5 Non prendere farmaci antivirali né antibiotici, a meno che siano prescritti dal medico
- 6 Pulisci le superfici con disinfettanti a base di cloro o alcol
- 7 Usa la mascherina solo se sospetti di essere malato o assisti persone malate
- 8 I prodotti MADE IN CHINA e i pacchi ricevuti dalla Cina non sono pericolosi
- 9 Contatta il **numero verde 1500** se hai febbre o tosse e sei tornato dalla Cina da meno di 14 giorni
- 10 Gli animali da compagnia non diffondono il nuovo coronavirus



GESTIONE S.A.S. DI BANCHINI MAURO & C.
VIA MOLINO DELLA PREA 25, 21036 GEMONIO (VA)
C.F. / P.IVA. 03436470128 TEL. 0332.603972
E.MAIL info@gestioneqsa.it

“Azienda certificata Quality Management System UNI EN ISO 9001:2015
Certificate number 11809”



PULIZIA E SANIFICAZIONE IN AZIENDA

–Occorre garantire la pulizia a fine turno e la sanificazione periodica di tastiere, schermi touch, mouse con adeguati detergenti, sia negli uffici, sia nei reparti produttivi. Vedi tabella 2) allegata.

ORGANIZZAZIONE AZIENDALE

E' essenziale evitare aggregazioni sociali anche in relazione agli spostamenti per raggiungere il posto di lavoro e rientrare a casa (commuting), con particolare riferimento al trasporto pubblico.

Favorire forme di trasporto verso il luogo di lavoro con adeguato distanziamento fra i viaggiatori e privilegiando l'uso dell'automezzo privato.

PRECAUZIONI IGIENICHE PERSONALI

Il detergente per le mani sarà accessibile a tutti i lavoratori e sarà collegato in prossimità della vostra postazione di lavoro.

Un'ultima cosa, non ti offendere!

Sai esattamente cosa significa “lavarsi le mani”?

Rivediamolo insieme:

Con la soluzione alcolica:

1. versa nel palmo della mano una quantità di soluzione sufficiente per coprire tutta la superficie delle mani
2. friziona le mani palmo contro palmo
3. friziona il palmo sinistro sopra il dorso destro intrecciando le dita tra loro e viceversa
4. friziona bene palmo contro palmo
5. friziona bene i dorsi delle mani con le dita
6. friziona il pollice destro mantenendolo stretto nel palmo della mano sinistra e viceversa
7. friziona ruotando avanti e indietro le dita della mano destra strette tra loro nel palmo della mano sinistra e viceversa
8. friziona il polso ruotando avanti e indietro le dita della mano destra strette tra loro sul polso sinistro e ripeti per il polso destro
9. una volta asciutte le tue mani sono pulite.

Con acqua e sapone:

1. bagna bene le mani con l'acqua
2. applica una quantità di sapone sufficiente per coprire tutta la superficie delle mani
3. friziona bene le mani palmo contro palmo
4. friziona il palmo sinistro sopra il dorso destro intrecciando le dita tra loro e viceversa
5. friziona il dorso delle dita contro il palmo opposto tenendo le dita strette tra loro
6. friziona le mani palmo contro palmo avanti e indietro intrecciando le dita della mano destra incrociate con quelle della sinistra
7. friziona il pollice destro mantenendolo stretto nel palmo della mano sinistra e viceversa
8. friziona ruotando avanti e indietro le dita della mano destra strette tra loro nel palmo della mano sinistra e viceversa
9. sciacqua accuratamente le mani con l'acqua
10. asciuga accuratamente le mani con una salvietta monouso
11. usa la salvietta monouso per chiudere il rubinetto".

Guarda con attenzione l'immagine della pagina successiva.



GESTIONE S.A.S. DI BANCHINI MAURO & C.
VIA MOLINO DELLA PREA 25, 21036 GEMONIO (VA)
C.F. / P.IVA. 03436470128 TEL. 0332.603972

E.MAIL info@gestioneqsa.it

“Azienda certificata Quality Management System UNI EN ISO 9001:2015
Certificate number 11809”



012



Come lavarsi le mani con acqua e sapone?



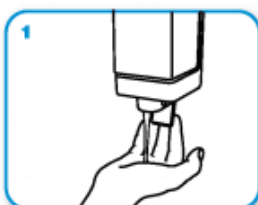
LAVA LE MANI CON ACQUA E SAPONE, SOLTANTO SE VISIBILMENTE SPORCHE! ALTRIMENTI, SCEGLI LA SOLUZIONE ALCOLICA!



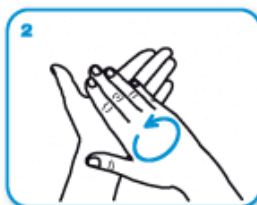
Durata dell'intera procedura: **40-60 secondi**



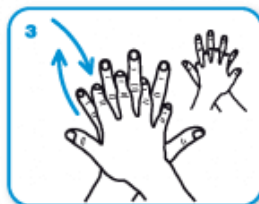
Bagna le mani con l'acqua



applica una quantità di sapone sufficiente per coprire tutta la superficie delle mani



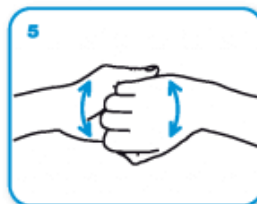
friziona le mani palmo contro palmo



il palmo destro sopra il dorso sinistro intrecciando le dita tra loro e viceversa



palmo contro palmo intrecciando le dita tra loro



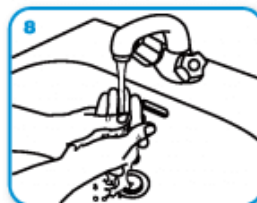
dorso delle dita contro il palmo opposto tenendo le dita strette tra loro



frizione rotazionale del pollice sinistro stretto nel palmo destro e viceversa



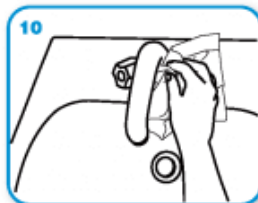
frizione rotazionale, in avanti ed indietro con le dita della mano destra strette tra loro nel palmo sinistro e viceversa



Risciacqua le mani con l'acqua



asciuga accuratamente con una salvietta monouso



usa la salvietta per chiudere il rubinetto



...una volta asciutte, le tue mani sono sicure.

WORLD ALLIANCE
for **PATIENT SAFETY**

WHO acknowledges the Hôpitaux Universitaires de Genève (HUG), in particular the members of the Infection Control Programme, for their active participation in developing this material.
October 2006, version 1.



All reasonable precautions have been taken by the World Health Organization to verify the information contained in this document. However, the published material is being distributed without warranty of any kind, either expressed or implied. The responsibility for the interpretation and use of the material lies with the reader. In no event shall the World Health Organization be liable for damages arising from its use.

Design: www.who.int



GESTIONE S.A.S. DI BANCHINI MAURO & C.
VIA MOLINO DELLA PREA 25, 21036 GEMONIO (VA)
C.F. / P.IVA. 03436470128 TEL. 0332.603972
E.MAIL info@gestioneqsa.it

“Azienda certificata Quality Management System UNI EN ISO 9001:2015
Certificate number 11809”



**TABELLA 1)
PROCEDURA PROTOCOLLO CONTRASTO E CONTENIMENTO COVID – 19
MANSIONI E CONTESTI LAVORATIVI AZIENDALI**

MANSIONE	CONTESTI LAVORATIVI ASSOCIATI	DISPOSITIVI PROTEZIONE INDIVIDUALI ASSOCIATI
Impiegata Contabilità segreteria	Aule e laboratori Palestre Locali non didattici Ufficio Servizi igienici Area break-ristoro Servizi igienici Spogliatoi Area break-ristoro	Mascherina chirurgica CM2001 e CM2002 conformi a norma EN 14683:2019 Guanti monouso in nitrile conformi a norma EN 374-5
Docenti Tecnici di laboratorio ed informatici	Aule e laboratori Palestre Locali non didattici Ufficio Servizi igienici Area break-ristoro Servizi igienici Spogliatoi Area break-ristoro	Mascherina chirurgica CM2001 e CM2002 conformi a norma EN 14683:2019 Guanti monouso in nitrile conformi a norma EN 374-5
Personale ATA	Aule e laboratori Palestre Locali non didattici Ufficio Servizi igienici Area break-ristoro Servizi igienici Spogliatoi Area break-ristoro	Mascherina chirurgica CM2001 e CM2002 conformi a norma EN 14683:2019 Guanti monouso in nitrile conformi a norma EN 374-5



GESTIONE S.A.S. DI BANCHINI MAURO & C.
VIA MOLINO DELLA PREA 25, 21036 GEMONIO (VA)
C.F. / P.IVA. 03436470128 TEL. 0332.603972

E.MAIL info@gestioneqsa.it

“Azienda certificata Quality Management System UNI EN ISO 9001:2015
Certificate number 11809”



**TABELLA 2)
PROCEDURA PROTOCOLLO CONTRASTO E CONTENIMENTO COVID – 19
MANSIONI E CONTESTI LAVORATIVI AZIENDALI
PULIZIA E SANIFICAZIONE IN AZIENDA**

CONTESTI LAVORATIVI ASSOCIATI	AMBIENTI	ATTREZZATURE
Uffici e spazi Non didattici	Pulizia quotidiana compresi i cestini rifiuti normali e quelli specificatamente previsti per i rifiuti “Covid-19” Sanificazione periodica almeno due volte a settimana	Sanificazione inizio e fine lavoro ed eventualmente per cambio utilizzatore
Spazi comuni Servizi igienici Spogliatoi Area ristoro/break	Pulizia quotidiana compresi i cestini rifiuti normali e quelli specificatamente previsti per i rifiuti “Covid-19” Sanificazione periodica almeno due volte a settimana	Sanificazione inizio e fine lavoro ed eventualmente per cambio utilizzatore
Reparti aule e laboratori	Pulizia quotidiana compresi i cestini rifiuti normali e quelli specificatamente previsti per i rifiuti “Covid-19” Sanificazione periodica almeno due volte a settimana	Sanificazione inizio e fine lavoro ed eventualmente per cambio utilizzatore
Palestre	Pulizia quotidiana compresi i cestini rifiuti normali e quelli specificatamente previsti per i rifiuti “Covid-19” Sanificazione periodica almeno due volte a settimana	Sanificazione inizio e fine lavoro ed eventualmente per cambio utilizzatore